



# la maîtrise du feu



La campagne de  
sensibilisation pour une  
**utilisation durable de son  
chauffage au bois bûche**

[lamaitrisedufeu.be](http://lamaitrisedufeu.be)

Une campagne  
de sensibilisation  
à l'initiative de



valbiom



.AGORIA



## Le bois bûche : économique, pratique et peu polluant... si on respecte les bonnes pratiques !

Avec un prix d'achat abordable et plus stable que celui des combustibles fossiles, le chauffage au bois a l'avantage d'être économique... mais pas seulement !

Combustible neutre du point de vue du cycle du CO<sub>2</sub>, le bois-bûche participe également au maintien et développement d'une activité rurale difficilement délocalisable. Le chauffage au bois permet également de valoriser les coproduits industriels du bois à l'échelle locale. Enfin, il offre désormais un confort d'usage sans pareil, grâce aux équipements de chauffage à bois de dernières génération (rendement, autonomie...) !

Les avantages du chauffage au bois sont donc nombreux ! **Mais pour être économique, écologique et efficace, ce type de chauffage doit être mis en œuvre dans de bonnes conditions** : choix du matériel, sélection du bois, alimentation du foyer, entretien...



### La campagne de sensibilisation La Maîtrise du Feu entend faire connaître ces bonnes pratiques,

pour une utilisation durable du chauffage au bois.

La campagne s'inscrit également dans un contexte plus large de lutte contre le changement climatique et de mise en œuvre du Plan Air-Climat-Energie (PACE) par la Wallonie.



#### CONTACT



32 (0)490 08 25 68



F.Hennaut@valbiom.be



ch. de Namur 43, 5030, Gembloux

[lamaitrisedufeu.be](http://lamaitrisedufeu.be)

# OBJECTIFS DE LA CAMPAGNE



## Une campagne pour quoi ?



Pour **sensibiliser les citoyens** à une utilisation optimale du chauffage bois.



Pour inciter les citoyens à adopter les bonnes pratiques grâce à des **conseils concrets**.

## L'objectif ?



**Améliorer l'efficacité de la combustion** dans les poêles des ménages, pour un chauffage au bois plus efficace, plus économique et plus écologique.



Améliorer la **qualité de l'air**, en réduisant les émissions de particules fines et autres polluants.

**Pour un chauffage au bois à la fois  
écologique, économique et durable !**



### CONTACT



32 (0)490 08 25 68



F.Hennaut@valbiom.be



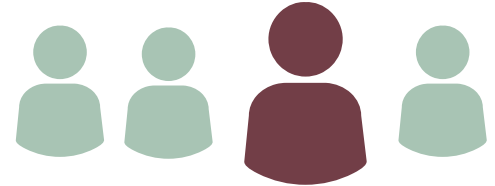
ch. de Namur 43, 5030, Gembloux

[lamaitrisedufeu.be](http://lamaitrisedufeu.be)

# LA CAMPAGNE EN CHIFFRES

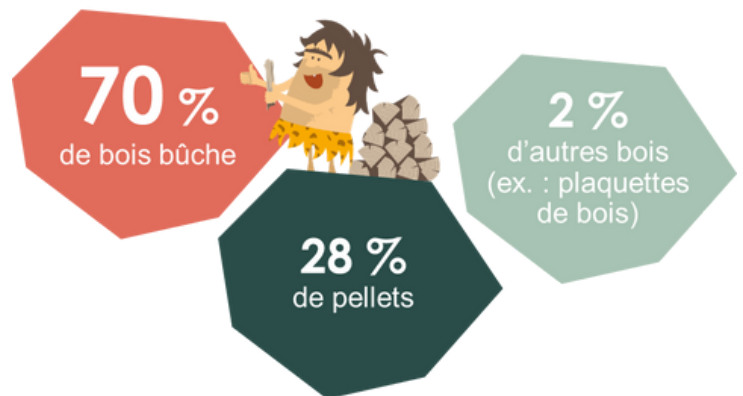


Près de 25 % des ménages wallons utilisent d'une façon ou d'une autre **le bois comme source énergétique** dans leur habitation.



70 % des ménages wallons qui se chauffent au bois, le font au **bois bûche** !

On estime que la **consommation totale de bois-énergie** des ménages wallons se répartit comme suit :



## CONTACT

- 32 (0)490 08 25 68
- F.Hennaut@valbiom.be
- ch. de Namur 43, 5030, Gembloux

[lamaitrisedufeu.be](http://lamaitrisedufeu.be)

Une campagne de sensibilisation à l'initiative de



valbiom



AGORIA





# UN CHAUFFAGE ÉCONOMIQUE ?



## Le saviez vous ?

- Malgré une légère hausse des prix ces deux dernières années, le prix d'achat du bois bûche reste **abordable et est plus stable que celui des combustibles fossiles\***.
- Les poêles et inserts à bûches récents affichent des **rendement allant de 75 à 90 %**, voire davantage !
- Le bois bûche permet également le maintien d'une activité rurale difficilement délocalisable et favorise le développement d'un savoir-faire local.
- Le chauffage au bois bûche permet de **valoriser les coproduits des industriels du bois**, à l'échelle locale.
- Le bois bûche représente également une **énergie renouvelable et locale**, permettant de diminuer la dépendance énergétique du pays ainsi que de diversifier l'approvisionnement en énergie.

\*Suivi du prix des combustibles bois par rapport aux combustibles fossiles de chauffage en Wallonie.



### CONTACT

- 📞 32 (0)490 08 25 68
- ✉ F.Hennaut@valbiom.be
- 📍 ch. de Namur 43, 5030, Gembloux

[lamaitrisedufeu.be](http://lamaitrisedufeu.be)

Une campagne de sensibilisation à l'initiative de



valbiom



AGORIA





# UN CHAUFFAGE ÉCOLOGIQUE ?



## Le saviez vous ?

- Le bois bûche est un **combustible neutre** du point de vue du cycle du **CO<sub>2</sub>** (gaz à effet de serre).
- Le bois de chauffage labellisé est issu de **forêts wallonnes gérées durablement**, assurant leur renouvellement.
- En permettant de consommer localement les coproduits de l'industrie du bois, le chauffage au bois bûche permet de **diminuer l'impact du transport !**
- Le bois bûche est une matière première renouvelable, contribuant à **limiter le recours aux énergies fossiles** non renouvelables.
- Le bois de chauffage, c'est **6x moins d'énergie consommée** pour sa transformation et son transport **que du mazout !**
- Les poêles et inserts à bûches récents offrent d'**excellents rendements** tout en respectant des normes strictes sur les émissions de particules fines.
- Le bois bûche représente également une source d'**énergie locale**, permettant de diminuer la dépendance énergétique du pays.



### CONTACT



32 (0)490 08 25 68



F.Hennaut@valbiom.be



ch. de Namur 43, 5030, Gembloux

[lamaitrisedufeu.be](http://lamaitrisedufeu.be)



## EN PRATIQUE ?



### Quelques conseils...

- Choisir un poêle récent et performant, pour un meilleur rendement et moins de pollution.
- Choisir un poêle adapter à ses besoins : puissance, chaleur vive ou durable...
- Choisir un bois sec, à l'état naturel et labellisé !
- Entretenir ses équipements pour conserver leurs performances.
- Adopter les bons gestes : régler l'arrivée d'air, recharger peu mais souvent...



**Et pour aller plus loin :  
tous les conseils sont à découvrir sur  
[www.lamaîtrisedufeu.be](http://www.lamaîtrisedufeu.be) !**

 [facebook.com/LaMaitriseDuFeu/](https://facebook.com/LaMaitriseDuFeu/)

 [instagram.com/lamaîtrisedufeu/](https://instagram.com/lamaîtrisedufeu/)



### CONTACT

-  32 (0)490 08 25 68
-  F.Hennaut@valbiom.be
-  ch. de Namur 43, 5030, Gembloux

[lamaîtrisedufeu.be](http://lamaîtrisedufeu.be)